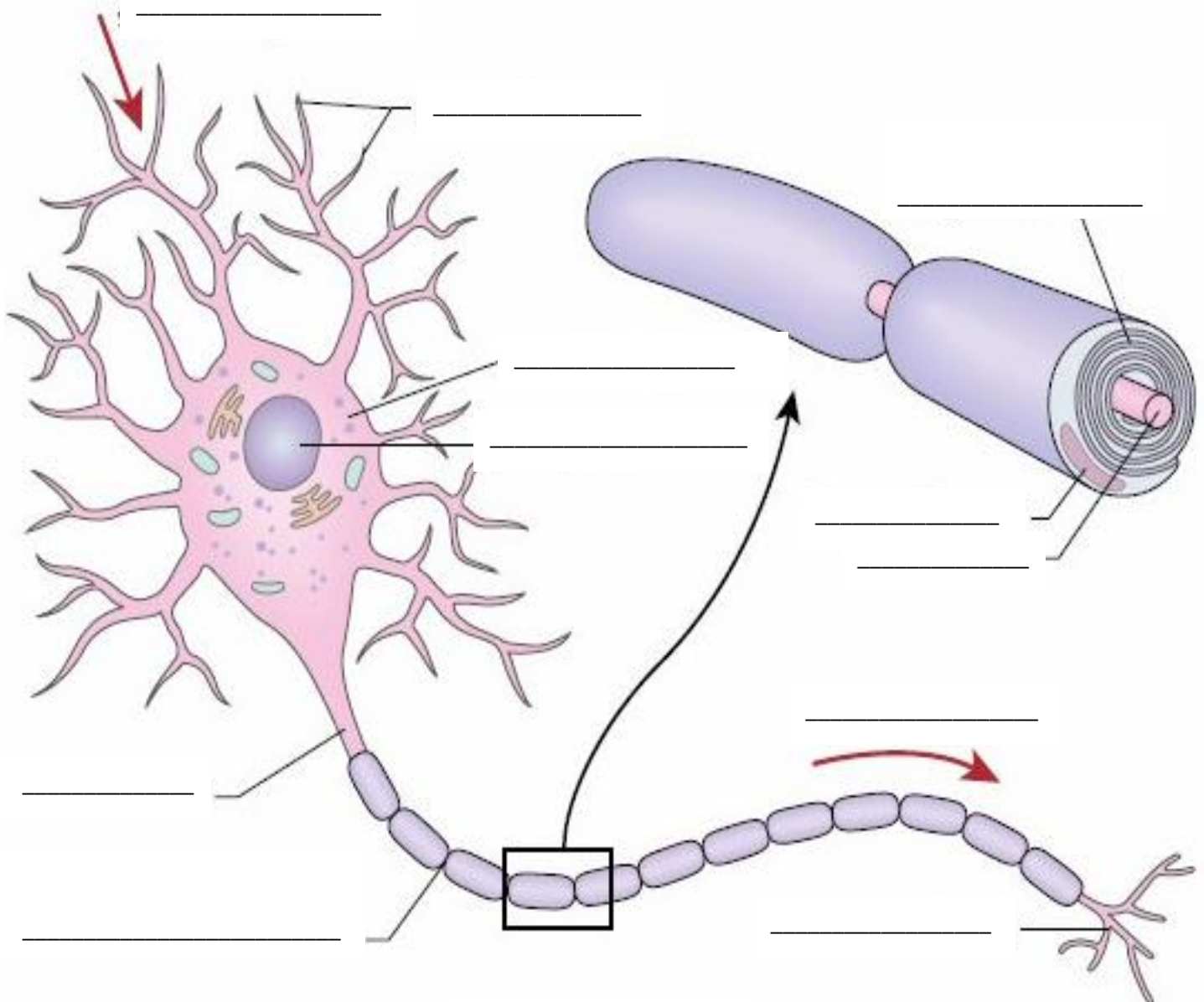


Slik virker kroppen vår

Nervecelle

Instruksjon: Skriv inn navnene på de forskjellige delene av en nervecelle.



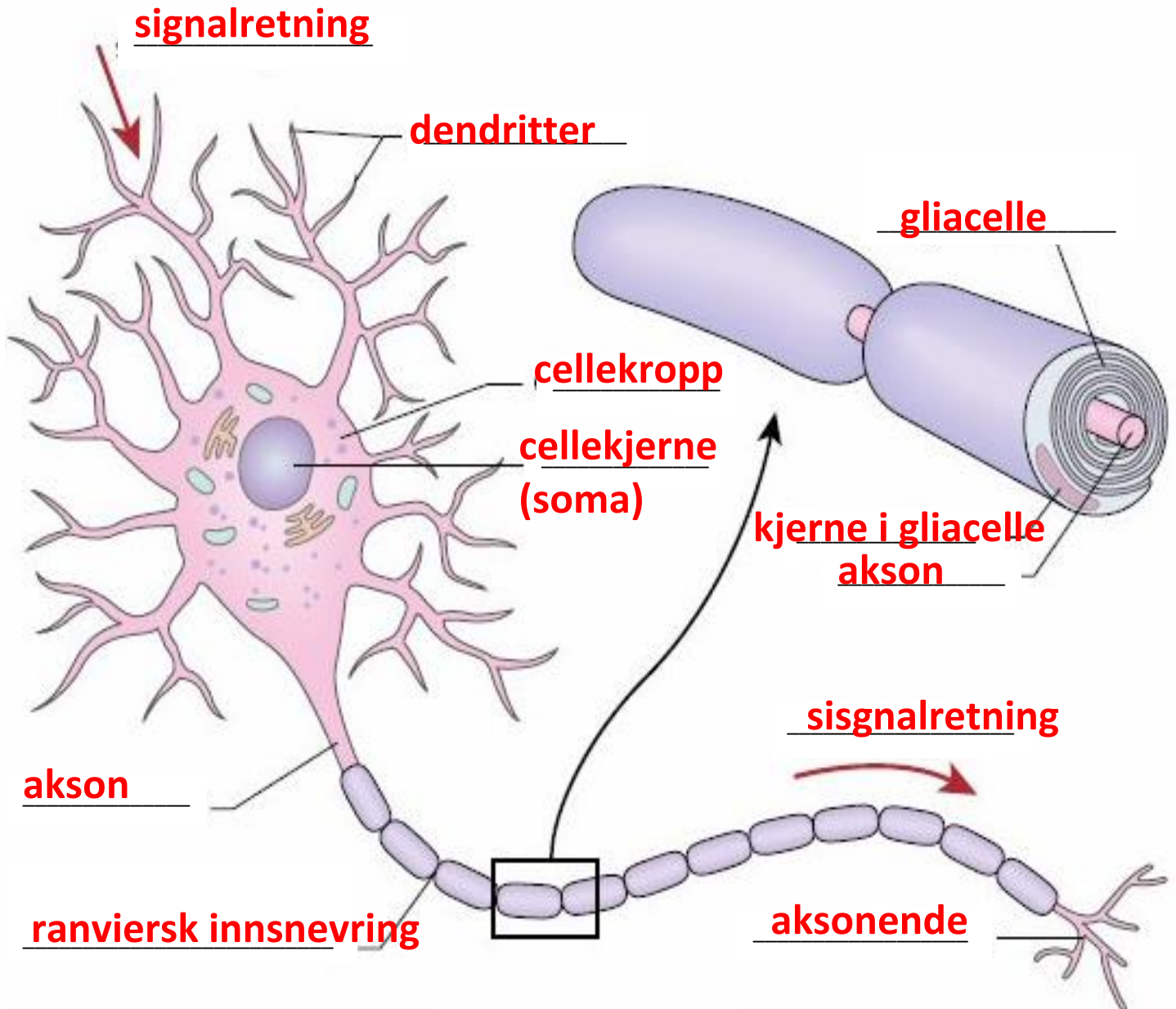
ORDBANK

akson	cellekjerne (soma)	cellekropp	dendritter
signalretning	aksonende	myelin i gliacelle	
ranviersk innsnevring	kjerne i gliacelle		

Slik virker kroppen vår

Nervecelle

Instruksjon: Skriv inn navnene på de forskjellige delene av en nervecelle.



ORDBANK

akson	cellekjerne (soma)	cellekropp	dendritter
signalretning	aksonende	myelin i gliacelle	
ranviersk innsnevring	kjerne i gliacelle		

Slik virker kroppen vår

Nervecelle

Dendritter:

Dendritter mottar informasjon fra naboceller og fører den til cellekjernen.

Myelin i gliaceller:

Beskytter akson. Består av fett og protein.

Cellekjerne

Mottar signaler fra andre nerveceller og sender disse videre til naboceller via akson.

Akson:

Overfører informasjon/signaler gjennom akson til dendritter i naboceller.

Ranvier innsnevring

Innsnevringene sikrer at de elektriske signalene transporteres raskt og effektivt gjennom akson.

Aksonende:

Punktet hvor signaler fra en celle blir overført til en annen nervecelle.

